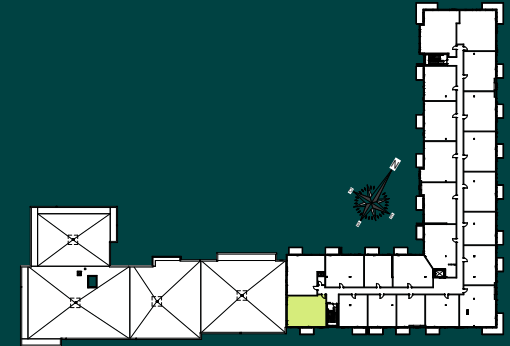


NOTES : PLAN À TITRE INDICATIF SEULEMENT. LES SUPERFICIES ET DIMENSIONS PEUVENT VARIER LÉGÈREMENT. LA SUPERFICIE BRUTE EST CALCULÉE EN INCLUANT LES MURS EXTÉRIEURS ET LA MOITIÉ DES MURS MITOYENS.

LA HAUTEUR DES PLAFONDS EST APPROXIMATIVEMENT DE 8'-6\"/>

LE MOBILIER ET LES ÉLECTROMÉNAGERS NE SONT PAS INCLUS. LES PRIX SONT SUJETS À CHANGEMENT SANS PRÉAVIS.

Boul. Henri-Bourassa



4 1/2

Modèle B11

UNITÉS CORRESPONDANTES

519







SUPERFICIE BRUTE

964 pi. ca.

BALCON - TERRASSE

69 pi. ca.

PARTICULARITÉS DE L'UNITÉ

-  Structure de béton / Insonorisation supérieure
-  Cuisine moderne avec comptoir et dossier de quartz
-  Douche en céramique
-  Air climatisé inclus
-  Eau chaude incluse
-  Rangement inclus

PARTICULARITÉS DES AIRES COMMUNES

- Grande salle commune • Terrasse au toit
- Piscine extérieure chauffée • Lieu de feux de camp extérieurs
- Rangements sécurisés pour vélos (\$) • Gym tout équipé