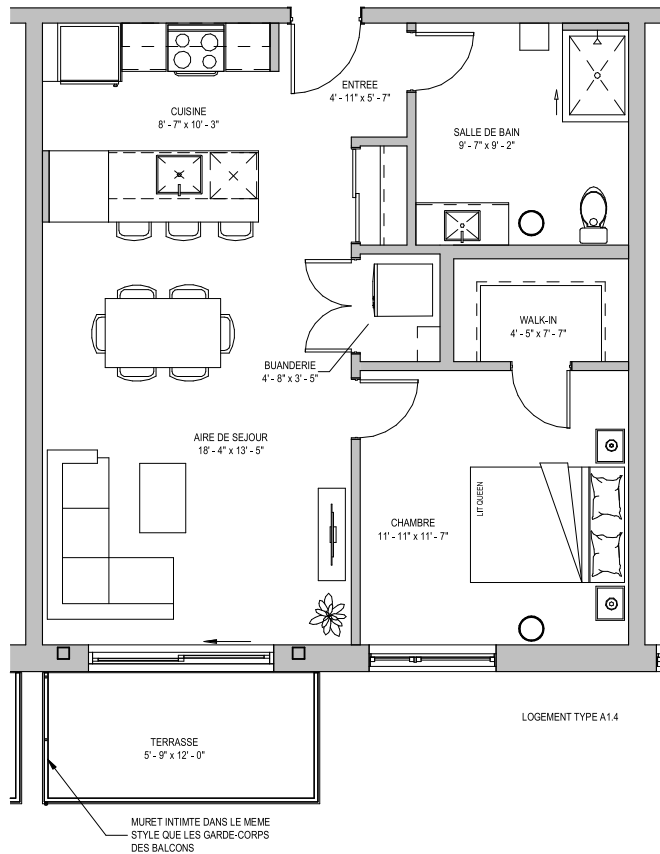


INFO LOCATION

418 640-2543
 info@leclif.ca
 leclif.ca

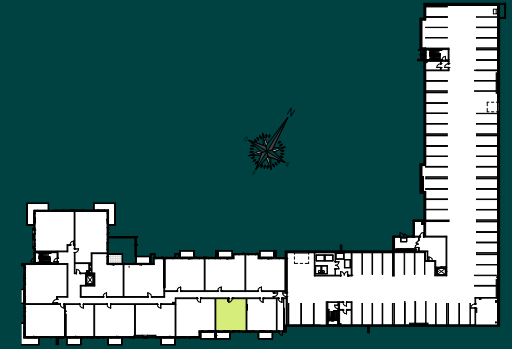


NOTES : PLAN À TITRE INDICATIF SEULEMENT. LES SUPERFICIES ET DIMENSIONS PEUVENT VARIER LÉGÈREMENT. LA SUPERFICIE BRUTE EST CALCULÉE EN INCLUANT LES MURS EXTÉRIEURS ET LA MOITIÉ DES MURS MITOYENS.

LA HAUTEUR DES PLAFONDS EST APPROXIMATIVEMENT DE 8'-6"; SAUF LES ENDROITS OU DES RETOMBÉES DE GYPSE SONT NÉCESSAIRES POUR LE PASSAGE D'ÉLÉMENTS DE MÉCANIQUES ET SAUF POUR LES UNITÉS 101, 114, 115, 227, 228, 229, 328, 329 POUR LESQUELLES LA HAUTEUR DES PLAFONDS EST DE 8'-4" (ET DE 7'-10" EN PRÉSENCE DE RETOMBÉES).

LE MOBILIER ET LES ÉLECTROMÉNAGERS NE SONT PAS INCLUS. LES PRIX SONT SUJETS À CHANGEMENT SANS PRÉAVIS.

Boul. Henri-Bourassa



3 1/2

Modèle A1.4

UNITÉS CORRESPONDANTES

107







SUPERFICIE BRUTE

743 pi. ca.

BALCON - TERRASSE

69 pi. ca.

PARTICULARITÉS DE L'UNITÉ

-  Structure de béton / Insonorisation supérieure
-  Cuisine moderne avec comptoir et dossier de quartz
-  Douche en céramique
-  Air climatisé inclus
-  Eau chaude incluse
-  Rangement inclus

PARTICULARITÉS DES AIRES COMMUNES

- Grande salle commune • Terrasse au toit
- Piscine extérieure chauffée • Lieu de feux de camp extérieurs
- Rangements sécurisés pour vélos (\$) • Gym tout équipé